

**Evaluarea activității
didactice de către studenți
Semestrul I
2017-2018**

Chestionar

- Evaluarea activității profesorului menționat:
 - 12 întrebări de evaluat de la 1 la 5
 - 1- nivel scăzut/ 5- nivel foarte bun, excelent

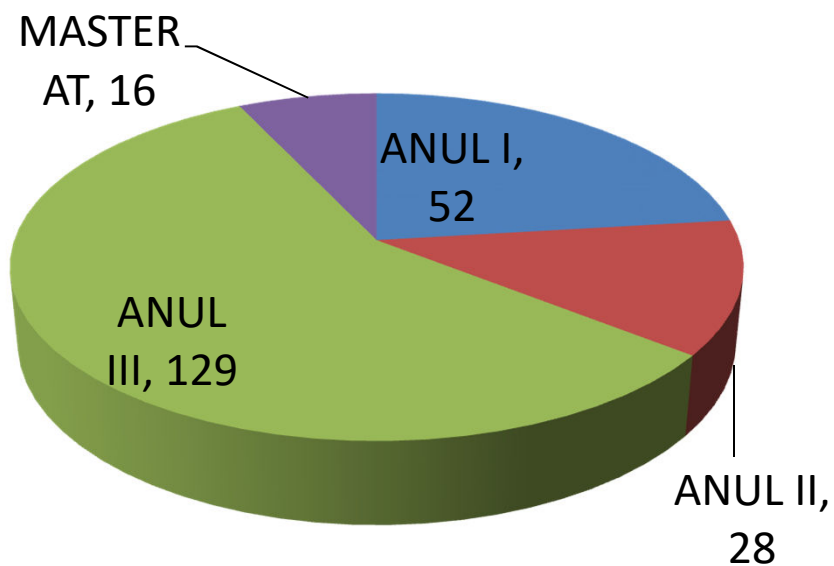
- Evaluarea participării studentului:
 - Sub 25%/între 36-50%/între 52-75%/peste 75%

- Detalierea tuturor problemelor întâlnite. Întrebarea 11 nu a fost procesată pentru că studenții nu au înțeles modul de notare.

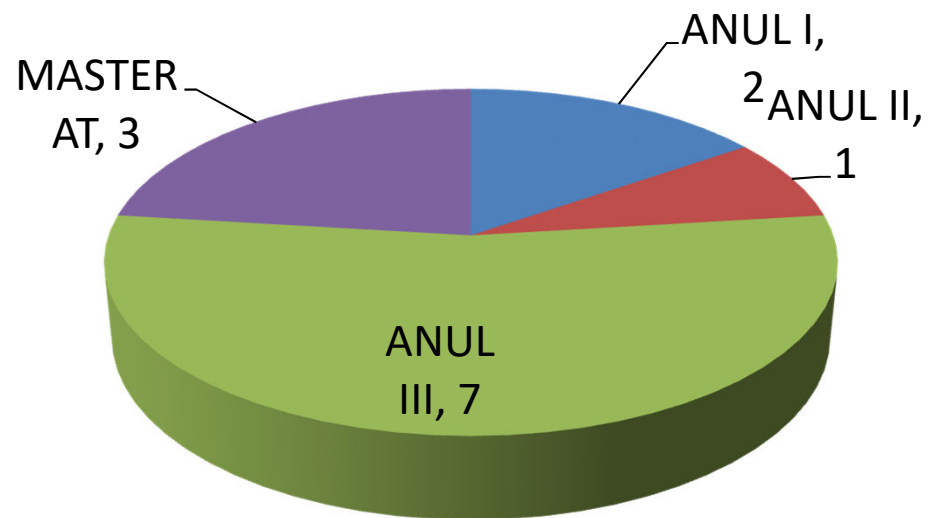
Proceduri

- Evaluarea a fost efectuată în ultima săptămână a semestrului
- Comisia CEAC a stabilit prin consultare cu directorii de departamente și cu reprezentantul studenților în Consiliul FJSC echipele (un reprezentant CEAC, unul al departamentului, un student) care au distribuit chestionarele
- În zilele stabilite s-au tras la sorți disciplinele/cadrele didactice pentru evaluare
- Calendarul evaluărilor și al echipelor CEAC
 - Luni, 15 ian – M Coman; Mihaela Păun - Andreea Oancea
 - Marti 16 ian - Camelia Cmeciu; Natalia Vasilendiuc - Ioan Miclea
 - Miercuri, 17 ian - Camelia Cmeciu; Ionuț Butoi - Adriana Nicolau
 - Joi, 18 ian – Mihai Coman; Emilia Sercan - Delia Costanda
 - Vineri, 19 ian – Camelia Cmeciu; Silvia Branea - Camelia Moldovan

TOTAL STUDENŢI RESPONDENŢI



TOTAL MATERII EVALUATE



ANUL I – MATERII EVALUATE

- **INTRODUCERE ÎN SISTEMUL MASS-MEDIA (SEMINAR)**
 - Total studenți respondenți – 35
- **INTRODUCERE ÎN RELAȚII PUBLICE (SEMINAR)**
 - Total studenți respondenți – 17

ANUL II – MATERII EVALUATE

- TV

- Total studenți respondenți– 28

ANUL III – MATERII EVALUATE

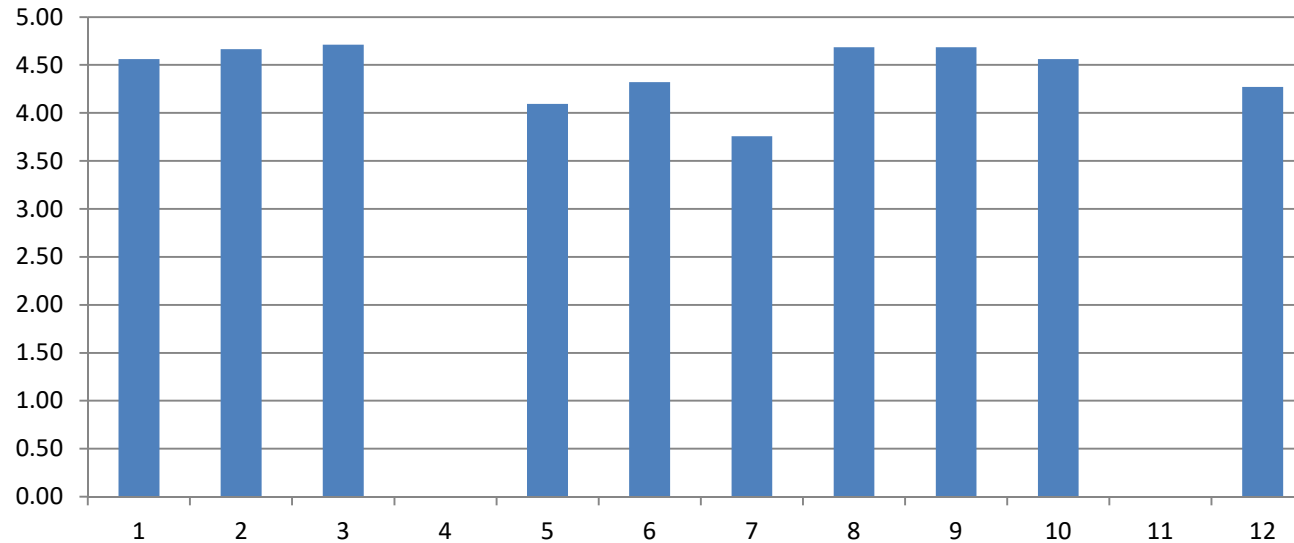
- **ISTORIA PRESEI (CURS)**
 - Total studenți respondenți – 21
- **JURNALISM ONLINE**
 - Total studenți respondenți - 11
- **AGENȚIA DE PRESĂ**
 - Total studenți respondenți – 11
- **GENURILE PRESEI SCRISE**
 - Total studenți respondenți – 6
- **RESPONSABILITATE SOCIALĂ CORPORATISTĂ**
 - Total studenți respondenți – 43
- **ORGANIZAREA DE EVENIMENTE**
 - Total studenți respondenți – 18
- **CLIP PUBLICITAR**
 - Total studenți respondenți – 19

MASTERAT – MATERII EVALUATE

- **ORGANIZARE REDACȚIONALĂ (MIM)**
 - Total studenți respondenți – 7
- **CAMPANII DE COMUNICARE PUBLICĂ (JP)**
 - Total studenți respondenți – 6
- **NOILE TEHNOLOGII**
 - Total studenți respondenți – 3

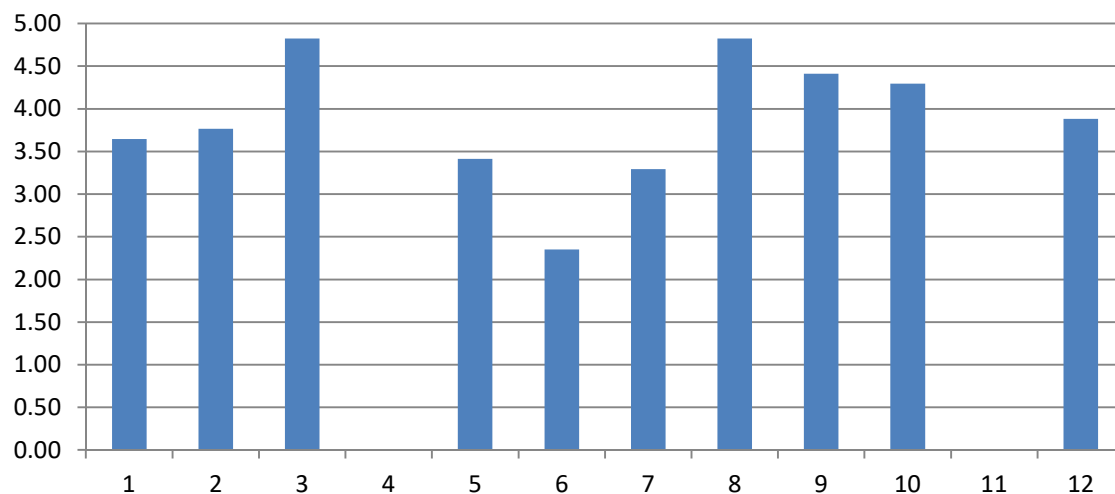
- **Punctajele pe discipline
pentru cele 12 intrebari**

Anul I - INTRODUCERE ÎN SISTEMUL MASS-MEDIA (SEMINAR)



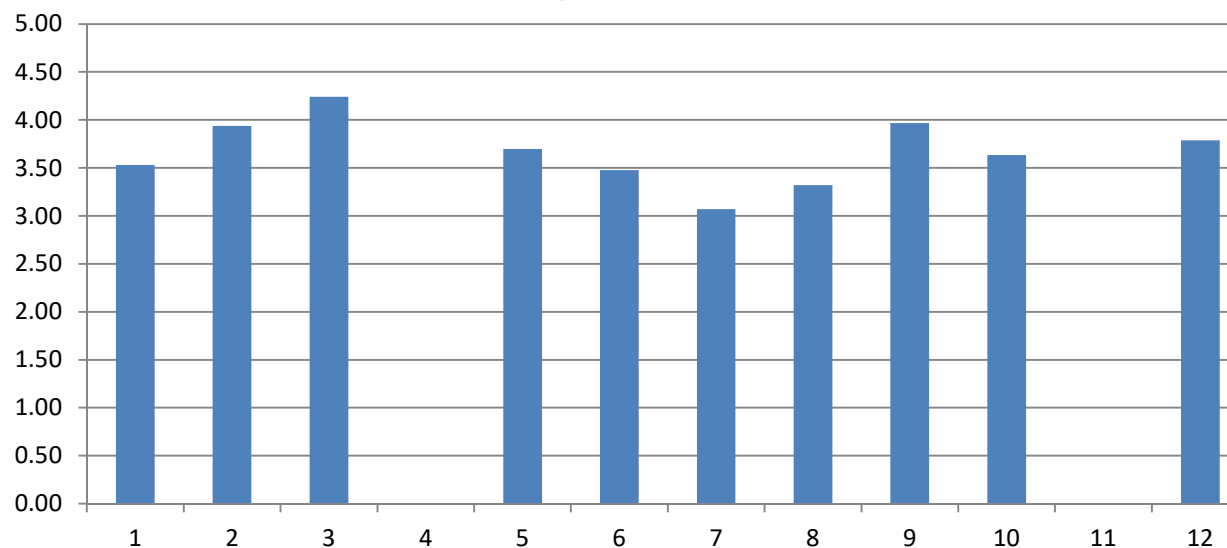
1	Obiectivele, intențiile <i>C/S/L</i> , respectiv performanțele așteptate de la studenți, sunt enunțate cu claritate la începutul cursului/seminarului în silabus și la întâlnirea cu studenții
2	Limbajul profesional-științific utilizat de către profesor este accesibil, înțelegerea este facilitată prin explicații, exemple concrete și demonstrații concludente
3	În cadrul <i>C/S/L</i> , se utilizează eficient timpul de lucru (cadru didactic titular ține orele, sosește la timp și nu pleacă înainte de finalul orelor etc)
4	<i>Precizați cine i-a ținut locul profesorului dacă a fost cazul.</i>
5	Stilul de predare și conținutul utilizat sunt atractive , interesante, stimulează dorința de cunoaștere în domeniul considerat
6	<i>C/S/L</i> utilizează cu succes diferite mijloace moderne de instruire (retroproiector, videoproiector, calculator, Internet etc.) dacă sunt adecvate tematicii
7	Cunoștințele, deprinderile și competențele dobândite de studenți au crescut considerabil prin acest <i>C/S/L</i>
8	Profesorul acceptă și încurajează întrebările studenților, punctele de vedere alternative, critica constructivă și soluțiile personale. Profesorul este ușor abordabil, disponibil pentru comunicare.
9	Studenții sunt informați din timp, în mod clar, care sunt criteriile și modalitățile de evaluare a activității și a rezultatelor lor profesionale
10	Evaluarea activității profesionale a studenților este corectă, nepărtinitoare, reflectă stadiul real și nivelul de dezvoltare profesională ale fiecărui student
11	Nu au fost întâmpinate dificultăți speciale în pregătirea curentă și în pregătirea examenului la această disciplină
12	Calitatea generală a cursului/seminarului/ laboratorului poate fi apreciată, per total, prin următoarea treaptă valorică

ANUL I - INTRODUCERE ÎN RELAȚII PUBLICE (SEMINAR)



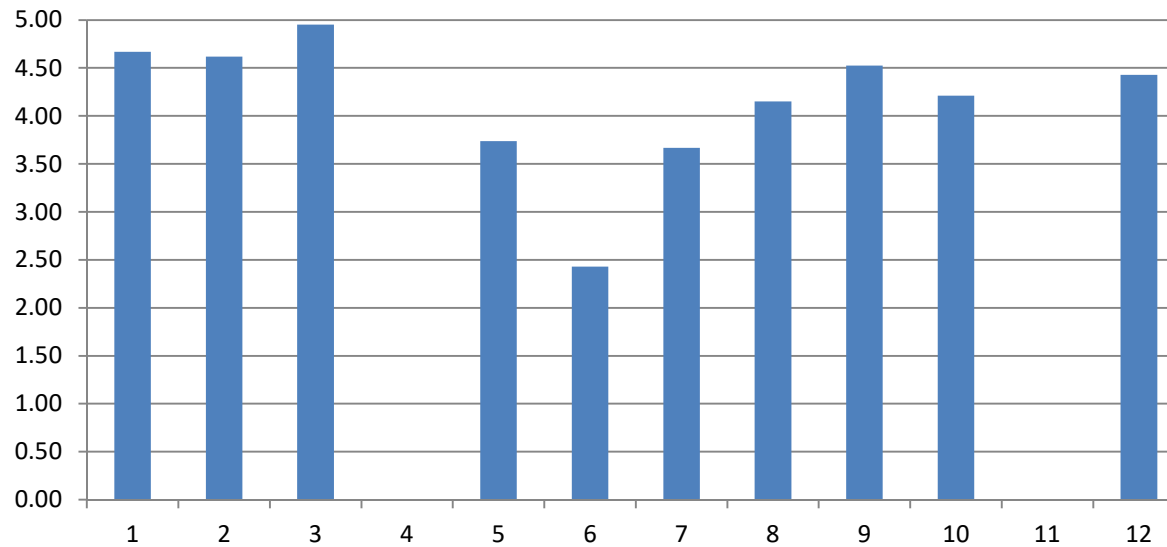
1	Obiectivele, intențiile <i>C/S/L</i> , respectiv performanțele așteptate de la studenți, sunt enunțate cu claritate la începutul cursului/seminarului în silabus și la întâlnirea cu studenții
2	Limbajul profesional-științific utilizat de către profesor este accesibil, înțelegerea este facilitată prin explicații, exemple concrete și demonstrații concludente
3	În cadrul <i>C/S/L</i> , se utilizează eficient timpul de lucru (cadrul didactic titular ține orele, soseste la timp și nu pleacă înainte de finalul orelor etc)
4	<i>Precizați cine i-a ținut locul profesorului dacă a fost cazul.</i>
5	Stilul de predare și conținutul utilizat sunt atractive , interesante, stimulează dorința de cunoaștere în domeniul considerat
6	<i>C/S/L</i> utilizează cu succes diferite mijloace moderne de instruire (retroproiector, videoproiector, calculator, Internet etc.) dacă sunt adecvate tematicii
7	Cunoștințele, deprinderile și competențele dobândite de studenți au crescut considerabil prin acest <i>C/S/L</i>
8	Profesorul acceptă și încurajează întrebările studenților, punctele de vedere alternative, critica constructivă și soluțiile personale. Profesorul este ușor abordabil, disponibil pentru comunicare.
9	Studenții sunt informați din timp, în mod clar, care sunt criteriile și modalitățile de evaluare a activității și a rezultatelor lor profesionale
10	Evaluarea activității profesionale a studenților este corectă, nepărtinitoare, reflectă stadiul real și nivelul de dezvoltare profesională ale fiecărui student
11	Nu au fost întâmpinate dificultăți speciale în pregătirea curentă și în pregătirea examenului la această disciplină
12	Calitatea generală a cursului/seminarului/ laboratorului poate fi apreciată, per total, prin următoarea treaptă valorică

ANUL II - TV



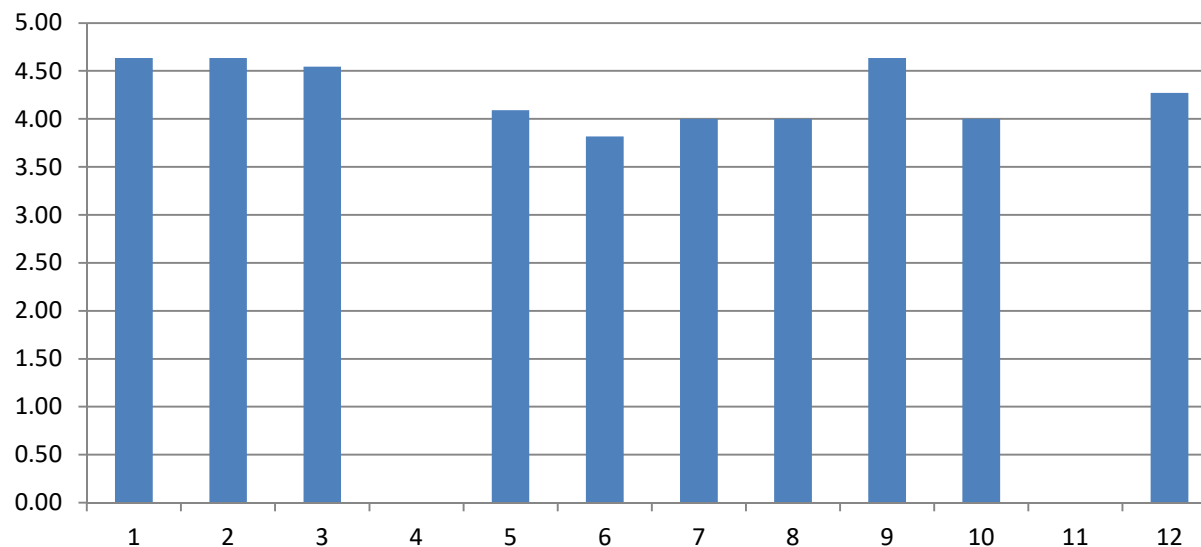
1	Obiectivele, intențiile <i>C/S/L</i> , respectiv performanțele așteptate de la studenți, sunt enunțate cu claritate la începutul cursului/seminarului în silabus și la întâlnirea cu studenții
2	Limbaajul profesional-științific utilizat de către profesor este accesibil, înțelegerea este facilitată prin explicații, exemple concrete și demonstrații concludente
3	În cadrul <i>C/S/L</i> , se utilizează eficient timpul de lucru (cadrul didactic titular ține orele, soseste la timp și nu pleacă înainte de finalul orelor etc)
4	<i>Precizați cine i-a ținut locul profesorului dacă a fost cazul.</i>
5	Stilul de predare și conținutul utilizat sunt atractive , interesante, stimulează dorința de cunoaștere în domeniul considerat
6	<i>C/S/L</i> utilizează cu succes diferite mijloace moderne de instruire (retroproiector, videoproiector, calculator, Internet etc.) dacă sunt adecvate tematicii
7	Cunoștințele, deprinderile și competențele dobândite de studenți au crescut considerabil prin acest <i>C/S/L</i>
8	Profesorul acceptă și încurajează întrebările studenților, punctele de vedere alternative, critica constructivă și soluțiile personale. Profesorul este ușor abordabil, disponibil pentru comunicare.
9	Studenții sunt informați din timp, în mod clar, care sunt criteriile și modalitățile de evaluare a activității și a rezultatelor lor profesionale
10	Evaluarea activității profesionale a studenților este corectă, nepărtinitoare, reflectă stadiul real și nivelul de dezvoltare profesională ale fiecărui student
11	Nu au fost întâmpinate dificultăți speciale în pregătirea curentă și în pregătirea examenului la această disciplină
12	Calitatea generală a cursului/seminarului/ laboratorului poate fi apreciată, per total, prin următoarea treaptă valorică

ANUL III - ISTORIA PRESEI (CURS)



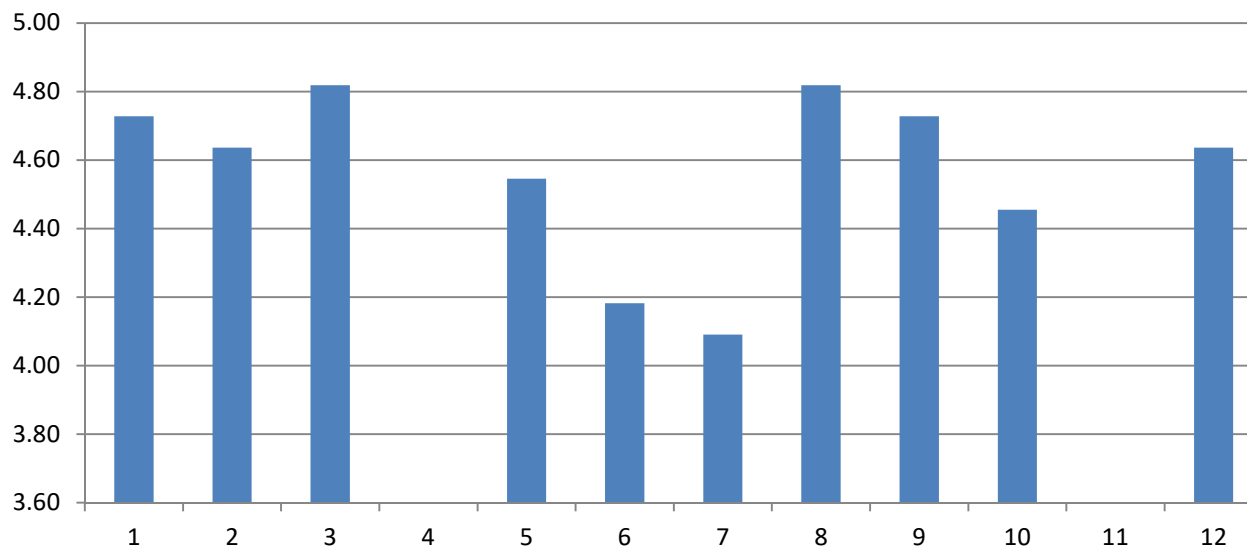
1	Obiectivele, intențiile <i>C/S/L</i> , respectiv performanțele așteptate de la studenți, sunt enunțate cu claritate la începutul cursului/seminarului în silabus și la întâlnirea cu studenții
2	Limbaajul profesional-științific utilizat de către profesor este accesibil, înțelegerea este facilitată prin explicații, exemple concrete și demonstrații concludente
3	În cadrul <i>C/S/L</i> , se utilizează eficient timpul de lucru (cadrul didactic titular ține orele, soseste la timp și nu pleacă înainte de finalul orelor etc)
4	<i>Precizați cine i-a ținut locul profesorului dacă a fost cazul.</i>
5	Stilul de predare și conținutul utilizat sunt atractive , interesante, stimulează dorința de cunoaștere în domeniul considerat
6	<i>C/S/L</i> utilizează cu succes diferite mijloace moderne de instruire (retroproiector, videoproiector, calculator, Internet etc.) dacă sunt adecvate tematicii
7	Cunoștințele, deprinderile și competențele dobândite de studenți au crescut considerabil prin acest <i>C/S/L</i>
8	Profesorul acceptă și încurajează întrebările studenților, punctele de vedere alternative, critica constructivă și soluțiile personale. Profesorul este ușor abordabil, disponibil pentru comunicare.
9	Studenții sunt informați din timp, în mod clar, care sunt criteriile și modalitățile de evaluare a activității și a rezultatelor lor profesionale
10	Evaluarea activității profesionale a studenților este corectă, nepărtinitoare, reflectă stadiul real și nivelul de dezvoltare profesională ale fiecărui student
11	Nu au fost întâmpinate dificultăți speciale în pregătirea curentă și în pregătirea examenului la această disciplină
12	Calitatea generală a cursului/seminarului/ laboratorului poate fi apreciată, per total, prin următoarea treaptă valorică

ANUL III - JURNALISM ONLINE



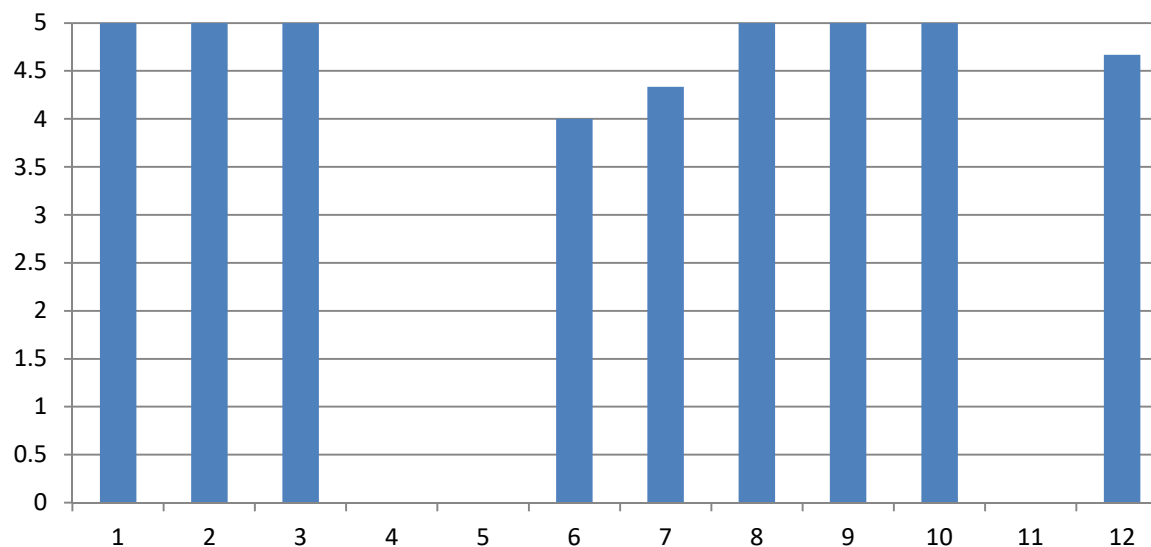
1	Obiectivele, intențiile <i>C/S/L</i> , respectiv performanțele așteptate de la studenți, sunt enunțate cu claritate la începutul cursului/seminarului în silabus și la întâlnirea cu studenții
2	Limbaajul profesional-științific utilizat de către profesor este accesibil, înțelegerea este facilitată prin explicații, exemple concrete și demonstrații concludente
3	În cadrul <i>C/S/L</i> , se utilizează eficient timpul de lucru (cadrul didactic titular ține orele, soseste la timp și nu pleacă înainte de finalul orelor etc)
4	<i>Precizați cine i-a ținut locul profesorului dacă a fost cazul.</i>
5	Stilul de predare și conținutul utilizat sunt atractive , interesante, stimulează dorința de cunoaștere în domeniul considerat
6	<i>C/S/L</i> utilizează cu succes diferite mijloace moderne de instruire (retroproiector, videoproiector, calculator, Internet etc.) dacă sunt adecvate tematicii
7	Cunoștințele, deprinderile și competențele dobândite de studenți au crescut considerabil prin acest <i>C/S/L</i>
8	Profesorul acceptă și încurajează întrebările studenților, punctele de vedere alternative, critica constructivă și soluțiile personale. Profesorul este ușor abordabil, disponibil pentru comunicare.
9	Studenții sunt informați din timp, în mod clar, care sunt criteriile și modalitățile de evaluare a activității și a rezultatelor lor profesionale
10	Evaluarea activității profesionale a studenților este corectă, nepărtinitoare, reflectă stadiul real și nivelul de dezvoltare profesională ale fiecărui student
11	Nu au fost întâmpinate dificultăți speciale în pregătirea curentă și în pregătirea examenului la această disciplină
12	Calitatea generală a cursului/seminarului/ laboratorului poate fi apreciată, per total, prin următoarea treaptă valorică

ANUL III - TEHNICI AVANSATE DE LUCRU IN AGENȚIA DE PRESĂ



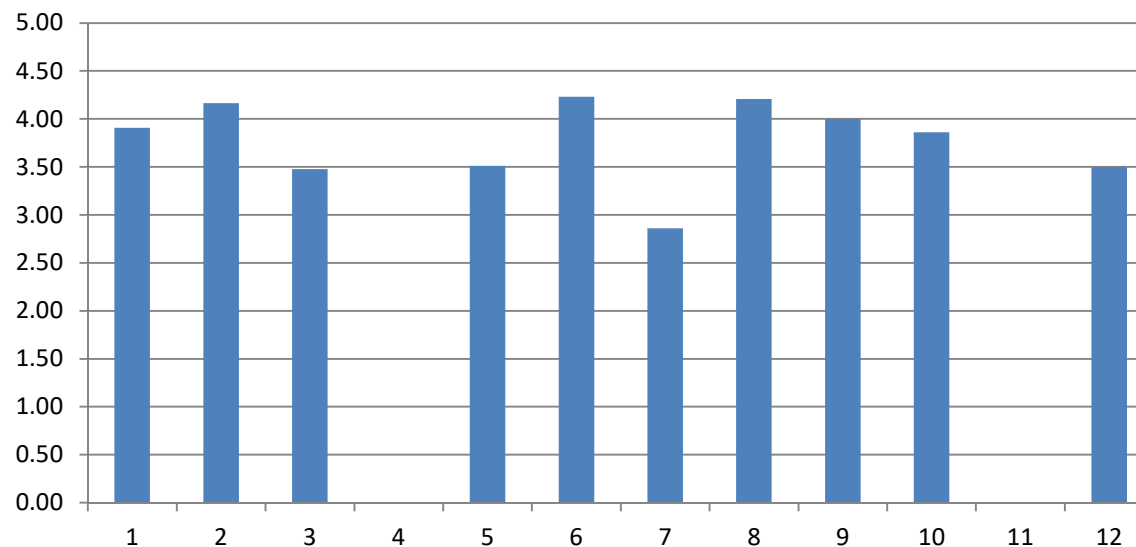
1	Obiectivele, intențiile <i>C/S/L</i> , respectiv performanțele așteptate de la studenți, sunt enunțate cu claritate la începutul cursului/ seminarului în silabus și la întâlnirea cu studenții
2	Limbajul profesional-științific utilizat de către profesor este accesibil, înțelegerea este facilitată prin explicații, exemple concrete și demonstrații concludente
3	În cadrul <i>C/S/L</i> , se utilizează eficient timpul de lucru (cadrul didactic titular ține orele, soseste la timp și nu pleacă înainte de finalul orelor etc)
4	<i>Precizați cine i-a ținut locul profesorului dacă a fost cazul.</i>
5	Stilul de predare și conținutul utilizat sunt atractive , interesante, stimulează dorința de cunoaștere în domeniul considerat
6	<i>C/S/L</i> utilizează cu succes diferite mijloace moderne de instruire (retroproiector, videoproiector, calculator, Internet etc.) dacă sunt adecvate tematicii
7	Cunoștințele, deprinderile și competențele dobândite de studenți au crescut considerabil prin acest <i>C/S/L</i>
8	Profesorul acceptă și încurajează întrebările studenților, punctele de vedere alternative, critica constructivă și soluțiile personale. Profesorul este ușor abordabil, disponibil pentru comunicare.
9	Studenții sunt informați din timp, în mod clar, care sunt criteriile și modalitățile de evaluare a activității și a rezultatelor lor profesionale
10	Evaluarea activității profesionale a studenților este corectă, nepărtinitoare, reflectă stadiul real și nivelul de dezvoltare profesională ale fiecărui student
11	Nu au fost întâmpinate dificultăți speciale în pregătirea curentă și în pregătirea examenului la această disciplină
12	Calitatea generală a cursului/seminarului/ laboratorului poate fi apreciată, per total, prin următoarea treaptă valorică

ANUL III -GENURILE PRESEI SCRISE



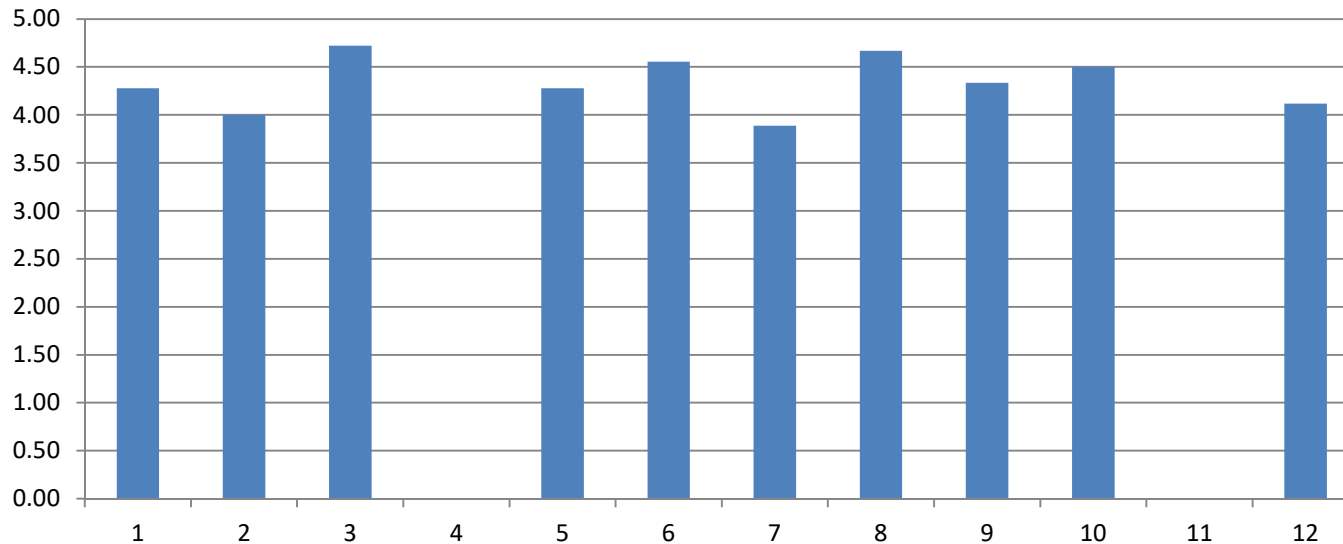
1	Obiectivele, intențiile <i>C/S/L</i> , respectiv performanțele așteptate de la studenți, sunt enunțate cu claritate la începutul cursului/seminarului în silabus și la întâlnirea cu studenții
2	Limbaajul profesional-științific utilizat de către profesor este accesibil, înțelegerea este facilitată prin explicații, exemple concrete și demonstrații concludente
3	În cadrul <i>C/S/L</i> , se utilizează eficient timpul de lucru (cadrul didactic titular ține orele, soseste la timp și nu pleacă înainte de finalul orelor etc)
4	<i>Precizați cine i-a ținut locul profesorului dacă a fost cazul.</i>
5	Stilul de predare și conținutul utilizat sunt atractive , interesante, stimulează dorința de cunoaștere în domeniul considerat
6	<i>C/S/L</i> utilizează cu succes diferite mijloace moderne de instruire (retroproiector, videoproiector, calculator, Internet etc.) dacă sunt adecvate tematicii
7	Cunoștințele, deprinderile și competențele dobândite de studenți au crescut considerabil prin acest <i>C/S/L</i>
8	Profesorul acceptă și încurajează întrebările studenților, punctele de vedere alternative, critica constructivă și soluțiile personale. Profesorul este ușor abordabil, disponibil pentru comunicare.
9	Studenții sunt informați din timp, în mod clar, care sunt criteriile și modalitățile de evaluare a activității și a rezultatelor lor profesionale
10	Evaluarea activității profesionale a studenților este corectă, nepărtinitoare, reflectă stadiul real și nivelul de dezvoltare profesională ale fiecărui student
11	Nu au fost întâmpinate difficultăți speciale în pregătirea curentă și în pregătirea examenului la această disciplină
12	Calitatea generală a cursului/seminarului/ laboratorului poate fi apreciată, per total, prin următoarea treaptă valorică

ANUL III -RESPONSABILITATE SOCIALĂ CORPORATISTĂ



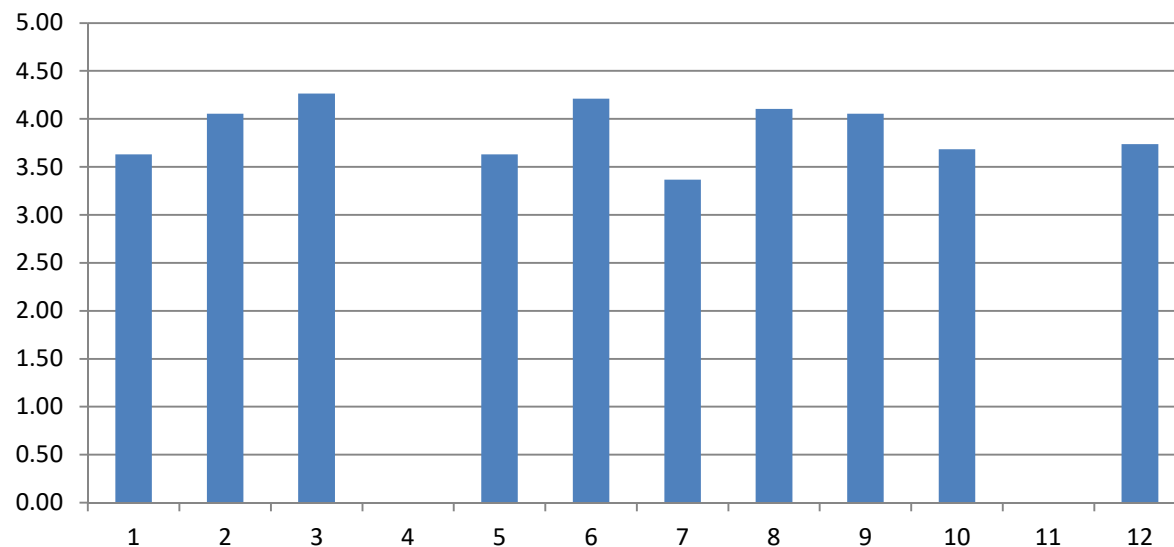
1	Obiectivele, intențiile <i>C/S/L</i> , respectiv performanțele așteptate de la studenți, sunt enunțate cu claritate la începutul cursului/seminarului în silabus și la întâlnirea cu studenții
2	Limbaajul profesional-științific utilizat de către profesor este accesibil, înțelegerea este facilitată prin explicații, exemple concrete și demonstrații concludente
3	În cadrul <i>C/S/L</i> , se utilizează eficient timpul de lucru (cadrul didactic titular ține orele, soseste la timp și nu pleacă înainte de finalul orelor etc)
4	<i>Precizați cine i-a ținut locul profesorului dacă a fost cazul.</i>
5	Stilul de predare și conținutul utilizat sunt atractive , interesante, stimulează dorința de cunoaștere în domeniul considerat
6	<i>C/S/L</i> utilizează cu succes diferite mijloace moderne de instruire (retroproiector, videoproiector, calculator, Internet etc.) dacă sunt adecvate tematicii
7	Cunoștințele, deprinderile și competențele dobândite de studenți au crescut considerabil prin acest <i>C/S/L</i>
8	Profesorul acceptă și încurajează întrebările studenților, punctele de vedere alternative, critica constructivă și soluțiile personale. Profesorul este ușor abordabil, disponibil pentru comunicare.
9	Studenții sunt informați din timp, în mod clar, care sunt criteriile și modalitățile de evaluare a activității și a rezultatelor lor profesionale
10	Evaluarea activității profesionale a studenților este corectă, nepărtinitoare, reflectă stadiul real și nivelul de dezvoltare profesională ale fiecărui student
11	Nu au fost întâmpinate dificultăți speciale în pregătirea curentă și în pregătirea examenului la această disciplină
12	Calitatea generală a cursului/seminarului/ laboratorului poate fi apreciată, per total, prin următoarea treaptă valorică

ANUL III -ORGANIZAREA DE EVENIMENTE



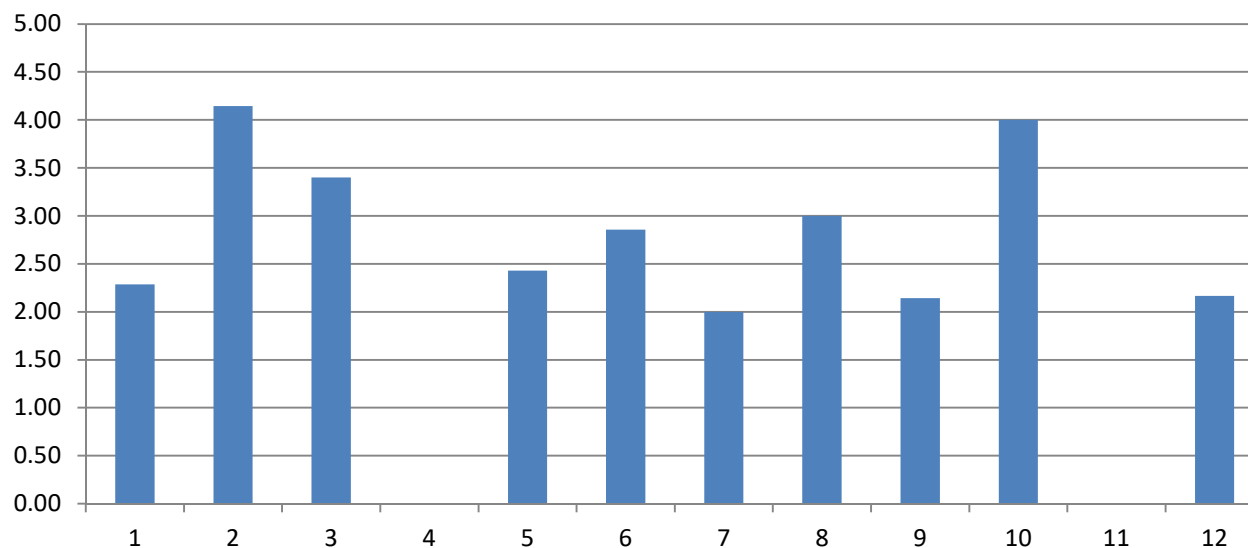
1	Obiectivele, intențiile <i>C/S/L</i> , respectiv performanțele așteptate de la studenți, sunt enunțate cu claritate la începutul cursului/seminarului în silabus și la întâlnirea cu studenții
2	Limbaajul profesional-științific utilizat de către profesor este accesibil, înțelegerea este facilitată prin explicații, exemple concrete și demonstrații concludente
3	În cadrul <i>C/S/L</i> , se utilizează eficient timpul de lucru (cadrul didactic titular ține orele, soseste la timp și nu pleacă înainte de finalul orelor etc)
4	<i>Precizați cine i-a ținut locul profesorului dacă a fost cazul.</i>
5	Stilul de predare și conținutul utilizat sunt atractive , interesante, stimulează dorința de cunoaștere în domeniul considerat
6	<i>C/S/L</i> utilizează cu succes diferite mijloace moderne de instruire (retroproiector, videoproiector, calculator, Internet etc.) dacă sunt adecvate tematicii
7	Cunoștințele, deprinderile și competențele dobândite de studenți au crescut considerabil prin acest <i>C/S/L</i>
8	Profesorul acceptă și încurajează întrebările studenților, punctele de vedere alternative, critica constructivă și soluțiile personale. Profesorul este ușor abordabil, disponibil pentru comunicare.
9	Studenții sunt informați din timp, în mod clar, care sunt criteriile și modalitățile de evaluare a activității și a rezultatelor lor profesionale
10	Evaluarea activității profesionale a studenților este corectă, nepărtinitoare, reflectă stadiul real și nivelul de dezvoltare profesională ale fiecărui student
11	Nu au fost întâmpinate dificultăți speciale în pregătirea curentă și în pregătirea examenului la această disciplină
12	Calitatea generală a cursului/seminarului/ laboratorului poate fi apreciată, per total, prin următoarea treaptă valorică

ANUL III - CLIP PUBLICITAR



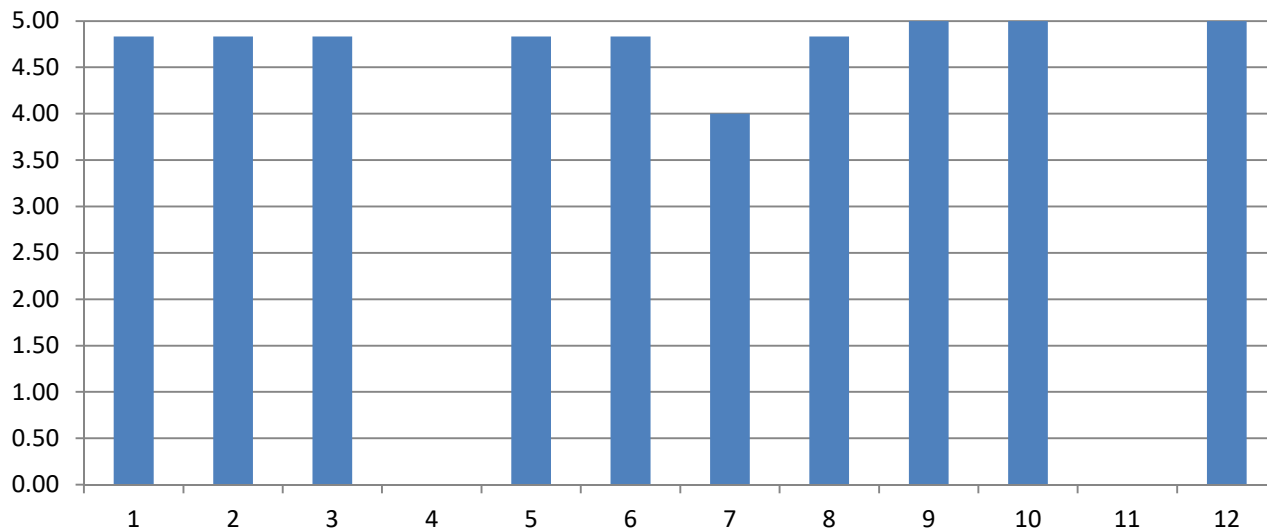
1	Obiectivele, intențiile <i>C/S/L</i> , respectiv performanțele așteptate de la studenți, sunt enunțate cu claritate la începutul cursului/seminarului în silabus și la întâlnirea cu studenții
2	Limbajul profesional-științific utilizat de către profesor este accesibil, înțelegerea este facilitată prin explicații, exemple concrete și demonstrații concludente
3	În cadrul <i>C/S/L</i> , se utilizează eficient timpul de lucru (cadrul didactic titular ține orele, soseste la timp și nu pleacă înainte de finalul orelor etc)
4	<i>Precizați cine i-a ținut locul profesorului dacă a fost cazul.</i>
5	Stilul de predare și conținutul utilizat sunt atractive , interesante, stimulează dorința de cunoaștere în domeniul considerat
6	<i>C/S/L</i> utilizează cu succes diferite mijloace moderne de instruire (retroproiector, videoproiector, calculator, Internet etc.) dacă sunt adecvate tematicii
7	Cunoștințele, deprinderile și competențele dobândite de studenți au crescut considerabil prin acest <i>C/S/L</i>
8	Profesorul acceptă și încurajează întrebările studenților, punctele de vedere alternative, critica constructivă și soluțiile personale. Profesorul este ușor abordabil, disponibil pentru comunicare.
9	Studenții sunt informați din timp, în mod clar, care sunt criteriile și modalitățile de evaluare a activității și a rezultatelor lor profesionale
10	Evaluarea activității profesionale a studenților este corectă, nepărtinitoare, reflectă stadiul real și nivelul de dezvoltare profesională ale fiecărui student
11	Nu au fost întâmpinate dificultăți speciale în pregătirea curentă și în pregătirea examenului la această disciplină
12	Calitatea generală a cursului/seminarului/ laboratorului poate fi apreciată, per total, prin următoarea treaptă valorică

MASTERAT - ORGANIZARE REDACȚIONALĂ



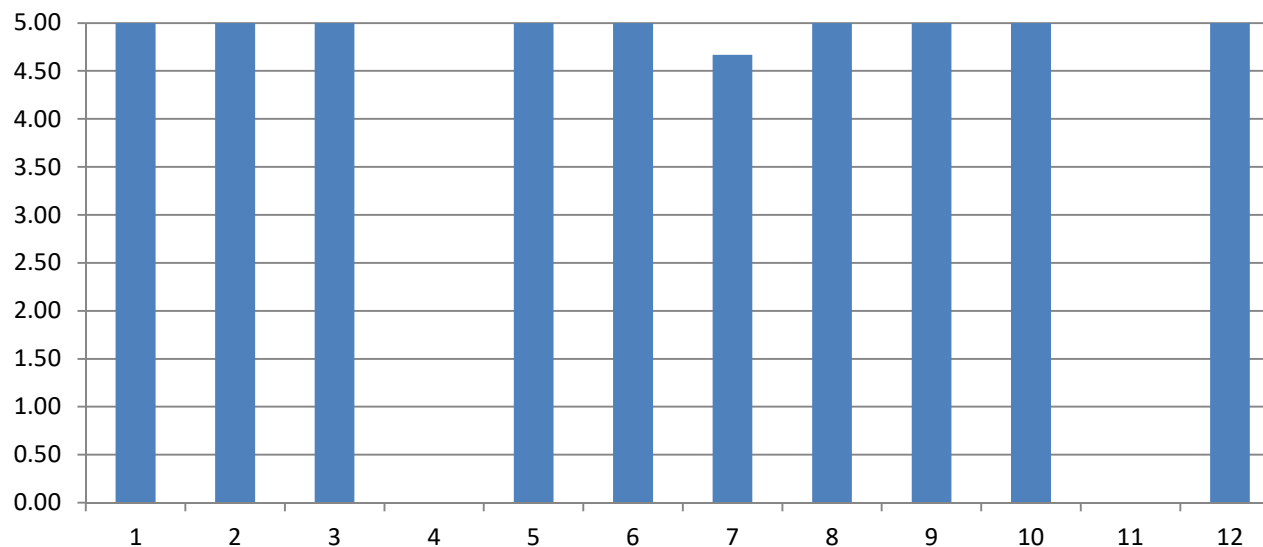
1	Obiectivele, intențiile <i>C/S/L</i> , respectiv performanțele așteptate de la studenți, sunt enunțate cu claritate la începutul cursului/seminarului în silabus și la întâlnirea cu studenții
2	Limbajul profesional-științific utilizat de către profesor este accesibil, înțelegerea este facilitată prin explicații, exemple concrete și demonstrații concludente
3	În cadrul <i>C/S/L</i> , se utilizează eficient timpul de lucru (cadrul didactic titular ține orele, soseste la timp și nu pleacă înainte de finalul orelor etc)
4	<i>Precizați cine i-a ținut locul profesorului dacă a fost cazul.</i>
5	Stilul de predare și conținutul utilizat sunt atractive , interesante, stimulează dorința de cunoaștere în domeniul considerat
6	<i>C/S/L</i> utilizează cu succes diferite mijloace moderne de instruire (retroproiector, videoproiector, calculator, Internet etc.) dacă sunt adecvate tematicii
7	Cunoștințele, deprinderile și competențele dobândite de studenți au crescut considerabil prin acest <i>C/S/L</i>
8	Profesorul acceptă și încurajează întrebările studenților, punctele de vedere alternative, critica constructivă și soluțiile personale. Profesorul este ușor abordabil, disponibil pentru comunicare.
9	Studenții sunt informați din timp, în mod clar, care sunt criteriile și modalitățile de evaluare a activității și a rezultatelor lor profesionale
10	Evaluarea activității profesionale a studenților este corectă, nepărtinitoare, reflectă stadiul real și nivelul de dezvoltare profesională ale fiecărui student
11	Nu au fost întâmpinate dificultăți speciale în pregătirea curentă și în pregătirea examenului la această disciplină
12	Calitatea generală a cursului/seminarului/ laboratorului poate fi apreciată, per total, prin următoarea treaptă valorică

MASTERAT - CAMPANII DE COMUNICARE PUBLICĂ



1	Obiectivele, intențiile <i>C/S/L</i> , respectiv performanțele așteptate de la studenți, sunt enunțate cu claritate la începutul cursului/seminarului în silabus și la întâlnirea cu studenții
2	Limbajul profesional-științific utilizat de către profesor este accesibil, înțelegerea este facilitată prin explicații, exemple concrete și demonstrații concludente
3	În cadrul <i>C/S/L</i> , se utilizează eficient timpul de lucru (cadrul didactic titular ține orele, soseste la timp și nu pleacă înainte de finalul orelor etc)
4	<i>Precizați cine i-a ținut locul profesorului dacă a fost cazul.</i>
5	Stilul de predare și conținutul utilizat sunt atractive , interesante, stimulează dorința de cunoaștere în domeniul considerat
6	<i>C/S/L</i> utilizează cu succes diferite mijloace moderne de instruire (retroproiector, videoproiector, calculator, Internet etc.) dacă sunt adecvate tematicii
7	Cunoștințele, deprinderile și competențele dobândite de studenți au crescut considerabil prin acest <i>C/S/L</i>
8	Profesorul acceptă și încurajează întrebările studenților, punctele de vedere alternative, critica constructivă și soluțiile personale. Profesorul este ușor abordabil, disponibil pentru comunicare.
9	Studenții sunt informați din timp, în mod clar, care sunt criteriile și modalitățile de evaluare a activității și a rezultatelor lor profesionale
10	Evaluarea activității profesionale a studenților este corectă, nepărtinitoare, reflectă stadiul real și nivelul de dezvoltare profesională ale fiecărui student
11	Nu au fost întâmpinate dificultăți speciale în pregătirea curentă și în pregătirea examenului la această disciplină
12	Calitatea generală a cursului/seminarului/ laboratorului poate fi apreciată, per total, prin următoarea treaptă valorică

MASTERAT – NOILE TEHNOLOGII si PRACTICI JURNALISTICE



1	Obiectivele, intențiile <i>C/S/L</i> , respectiv performanțele așteptate de la studenți, sunt enunțate cu claritate la începutul cursului/seminarului în silabus și la întâlnirea cu studenții
2	Limbajul profesional-științific utilizat de către profesor este accesibil, înțelegerea este facilitată prin explicații, exemple concrete și demonstrații concludente
3	În cadrul <i>C/S/L</i> , se utilizează eficient timpul de lucru (cadrul didactic titular ține orele, soseste la timp și nu pleacă înainte de finalul orelor etc)
4	<i>Precizați cine i-a ținut locul profesorului dacă a fost cazul.</i>
5	Stilul de predare și conținutul utilizat sunt atractive , interesante, stimulează dorința de cunoaștere în domeniul considerat
6	<i>C/S/L</i> utilizează cu succes diferite mijloace moderne de instruire (retroproiector, videoproiector, calculator, Internet etc.) dacă sunt adecvate tematicii
7	Cunoștințele, deprinderile și competențele dobândite de studenți au crescut considerabil prin acest <i>C/S/L</i>
8	Profesorul acceptă și încurajează întrebările studenților, punctele de vedere alternative, critica constructivă și soluțiile personale. Profesorul este ușor abordabil, disponibil pentru comunicare.
9	Studenții sunt informați din timp, în mod clar, care sunt criteriile și modalitățile de evaluare a activității și a rezultatelor lor profesionale
10	Evaluarea activității profesionale a studenților este corectă, nepărtinitoare, reflectă stadiul real și nivelul de dezvoltare profesională ale fiecărui student
11	Nu au fost întâmpinate dificultăți speciale în pregătirea curentă și în pregătirea examenului la această disciplină
12	Calitatea generală a cursului/seminarului/ laboratorului poate fi apreciată, per total, prin următoarea treaptă valorică

Observații

- Procedurile de evaluare au respectat cu strictețe Metodologia Universității din București
- Perioada indicată (finalul semestrului) conduce la situații în care la seminare și/sau laboratoare nu se află în săli un număr reprezentativ de studenți
- Au existat situații (Genurile presei scrise; Noile tehnologii ...) în care numărul de studenți nu a reprezentat nici măcar 10% - aceste cazuri au fost păstrate în prezentarea generală, dar ele nu pot fi considerate evaluări valide (minim 25%)
- Pentru evaluările din semestrul II, CEAC trebuie să propună Consiliului spre aprobare un algoritm cu aplicație pe termen lung, pe baza căruia să fie alese cadrele didactice/disciplinele ce vor fi evaluate